

US1 U=0,16 W/m²K
REI60
R_{w+ctr} 48 dB
200 mm Valuharkko
175 mm Polystyreenieriste
25 mm Betoniulkokuori
Rappaus

US2 U=0,16 W/m²K
REI60
R_{w+ctr} 48 dB
200 mm Valuharkko
175 mm Polystyreenieriste
25 mm Betoniulkokuori
22 mm Koolaus
23 mm Puuverhous

VP
REI90
R_w >55 dB
L_{n,w} >53 dB
100 mm Betonivalu
100 mm Polystyreenieriste
265 mm Ontelolaatta

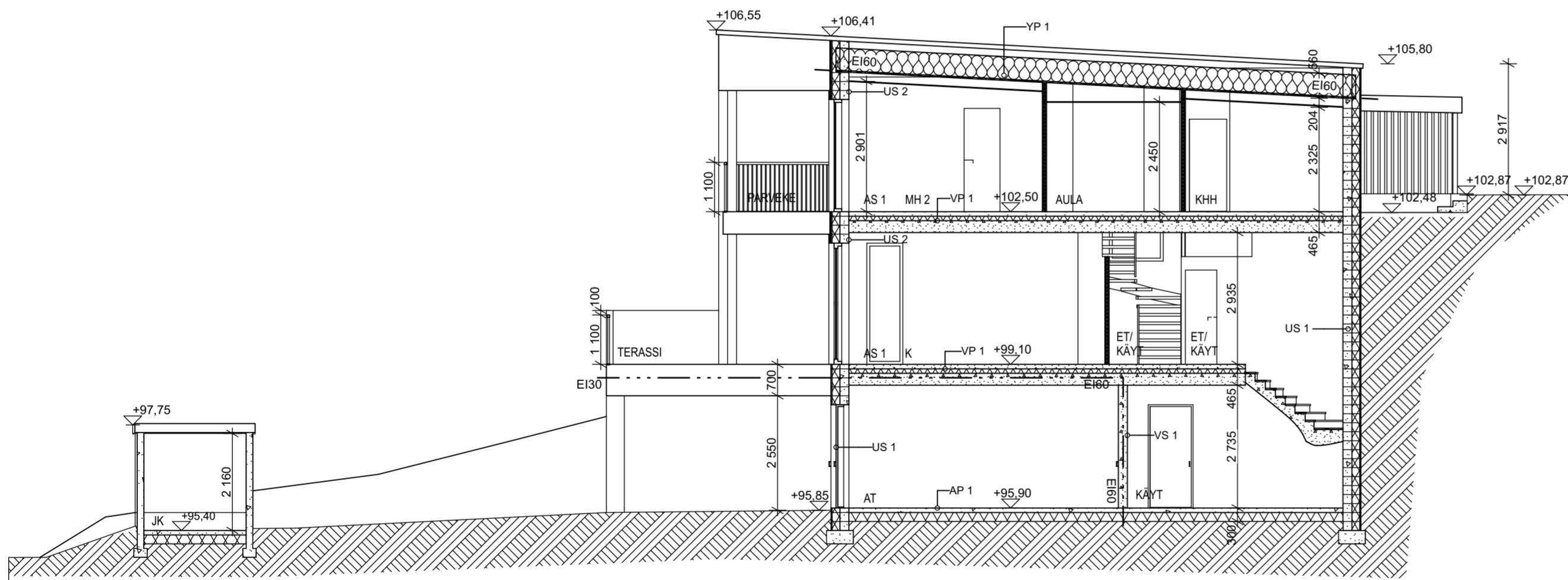
VS1
REI180
R_w = 62 dB
200 mm Valubetoniharkko

YP1 U=0,06 W/m²K
REI60
R_{w+ctr} 53 dB
500 mm Bitumihuopakate
Umpilaudoitus rakennesuunnitelman mukaan.
Kattokannattajat ja tuuletettu ilmatila, rakennesuunnitelman mukaan.
Lämmöneriste
Höyrynsukkuovi
15 mm x 2 Palokipsilevy
190 mm Ilmaväli
13 mm Kipsilevy

AP1 U=0,14 W/m²K
100 mm Teräsbetonilaatta
200 mm Lämmöneriste

Perusmuurin ja anturan mitoitus rakennesuunnitelman mukaan.
Roudaneristys rakennesuunnitelman mukaan.
Salaajat kuivatussuunnitelman mukaan.
Perusmaan kallistus salaojiin päin >1:100.

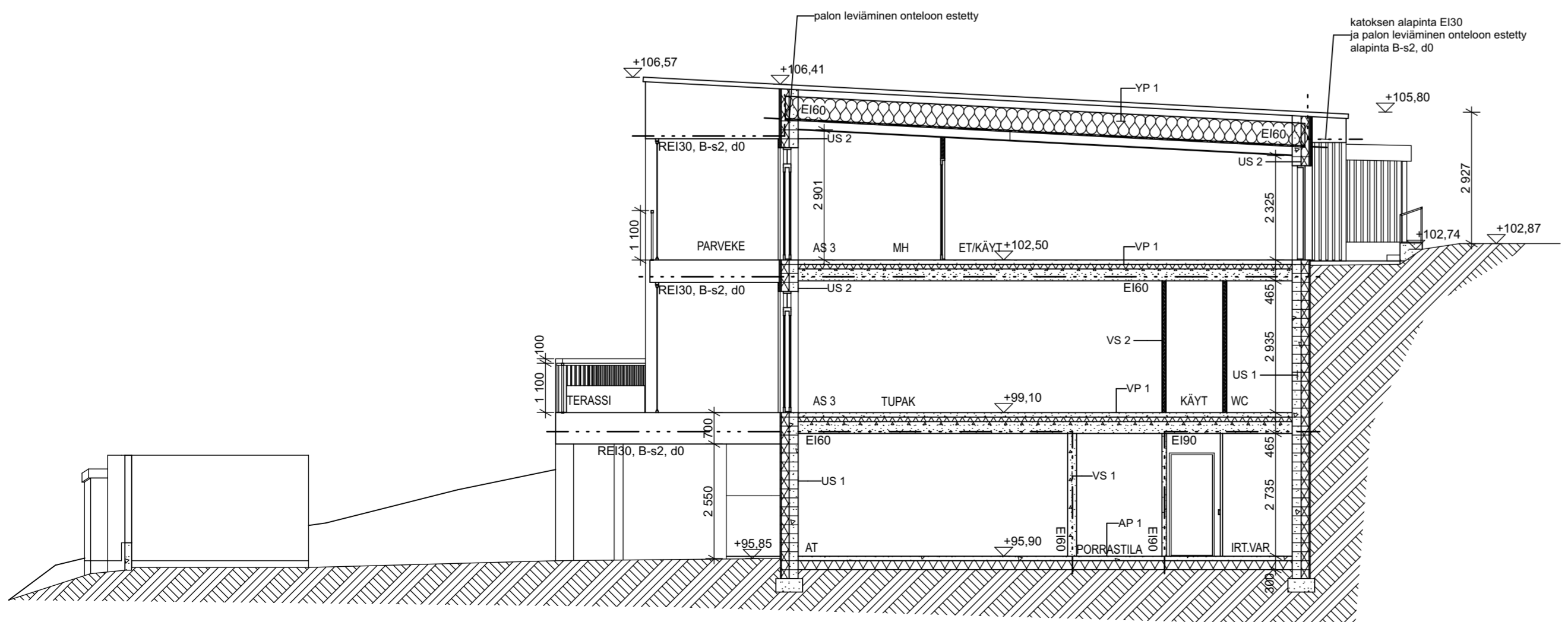
Ulko-ovet U=0,89 W/m²K
Ulkoikkunat U=0,78 W/m²K
Parvekeovet U=0,87 W/m²K



05

A Leikkaus

1:100



05

B Leikkaus

1:100

Kaupunginosa/Kylä Järvensivu 130	Kortteli/Tila 469	Tontti/Rnro 9	Viranomaisten merkintöjä
Rakennuksen numero/Rakennustunnus			
Rakennustoimenpide Uudisrakennus	Päärakennus		Juokseva nro
Rakennuskohde As Oy Järvenhelmi Järvensivuntie 37 33100 Tampere	Päärakennus Leikkaus A, B		Mittakaava 1:100
Suunnittelijan yhteystiedot: yritys, osoite ja puhelinnumero Arkkitehtuuritoimisto Taso Oy Vuorikatu 3 33100 Tampere 044 3300833			Päärakennus ID 05
Vastuullinen suunnittelija: nimi, tutkinto, allekirjoitus ja päiväys 17.3.2021 Maija Tolmunen, arkkitehti: SAFA			Suunnitteluala AR